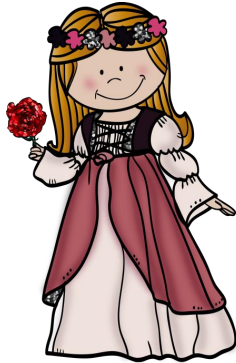


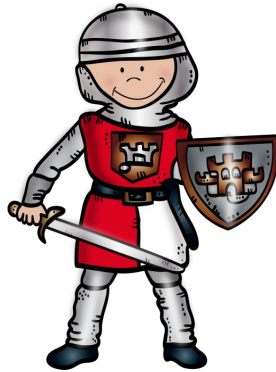
# Situation initiale

## MARQUE LE DÉBUT DE L'HISTOIRE

QUI:

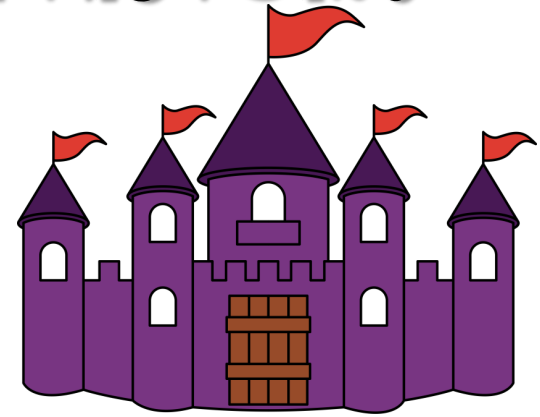


La princesse Susie



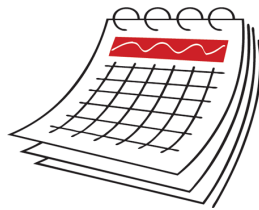
Le chevalier Laurent

OÙ:



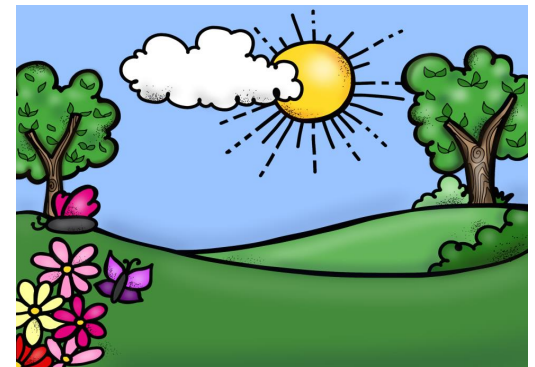
Au royaume du roi Richard

QUAND:



Il était une fois

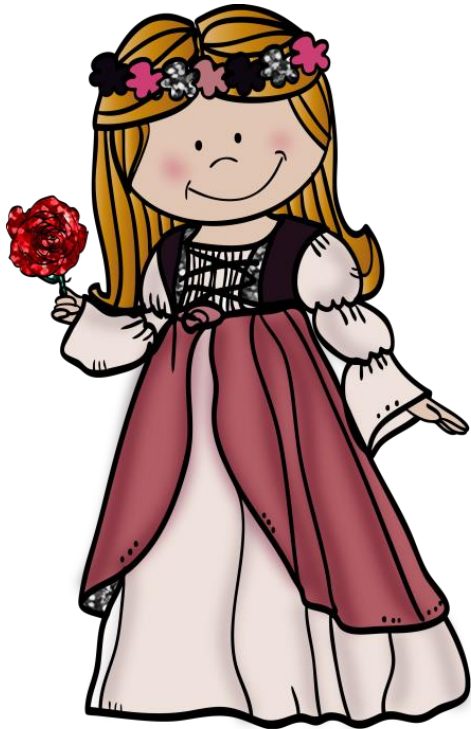
QUOI:



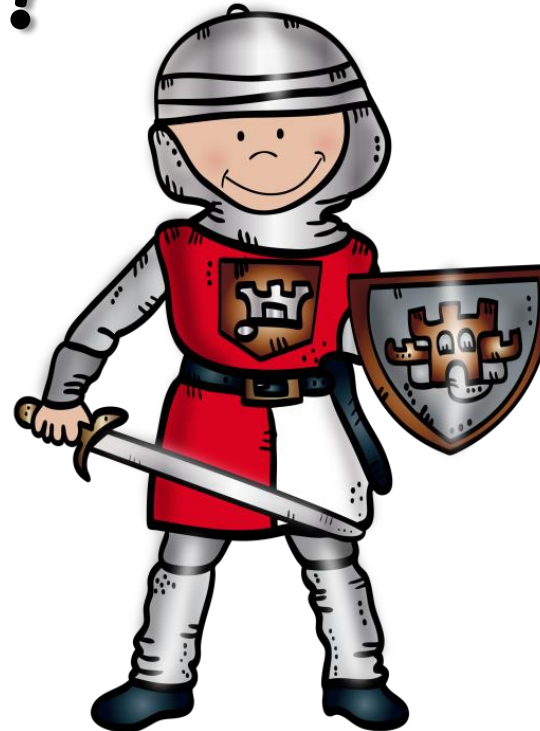
On célèbre la fête du printemps

# Situation initiale

## QUI?



La princesse Susie

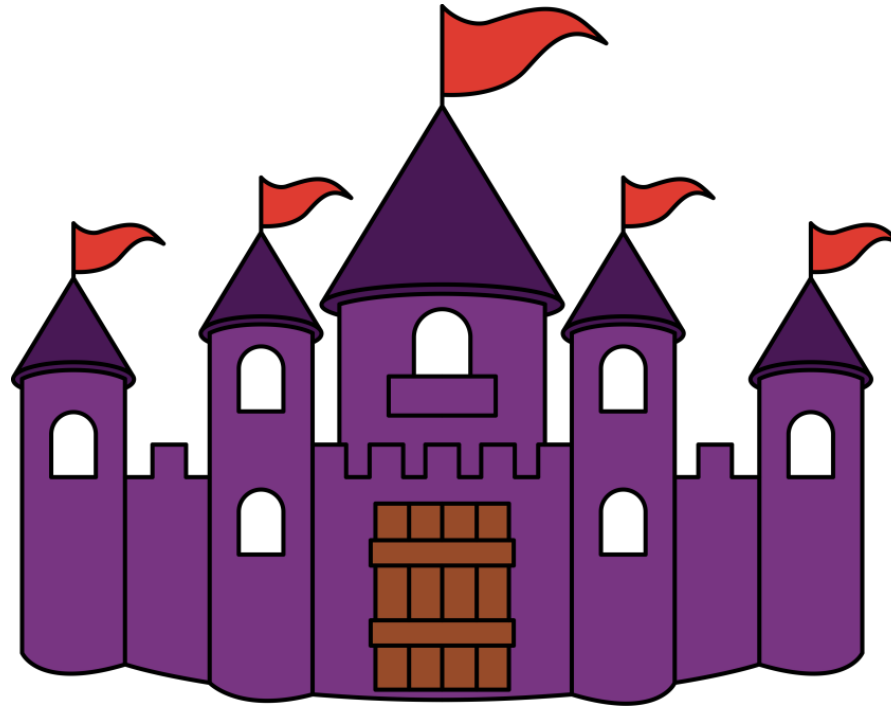


Le chevalier Laurent

On présente les personnages principaux. On décrit leur apparence physique et leurs traits de caractère.

# Situation initiale

## OÙ?



Au royaume du roi Richard

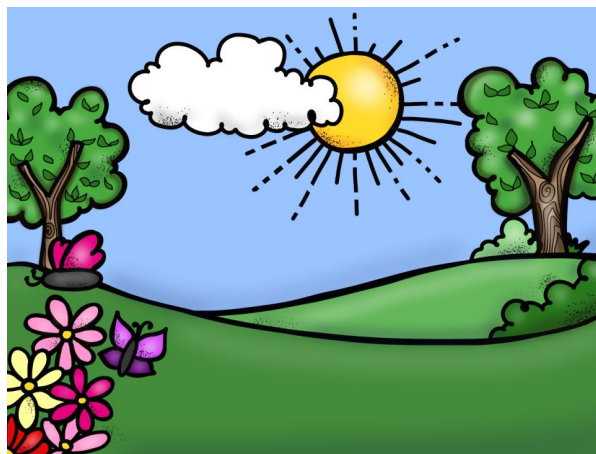
On présente le lieu principal où se déroulent les actions du récit.

# Situation initiale

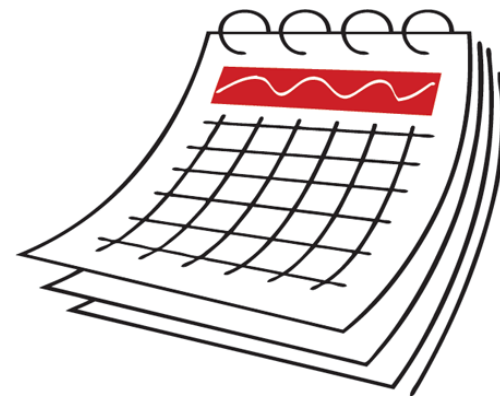
## QUAND?



Il était une fois...



Par un beau matin d'été



C'était le 13 décembre..

On présente quand se déroule le récit. Différents récits exigent différents temps.

# Situation initiale

## QUOI?



On présente ce se qui passe. La situation est normale et tout est en équilibre. On présente la vie des personnages avant que le tout soit perturbé.

# Événement déclencheur

## DÉCRIT LE PROBLÈME

*Tout à coup...*



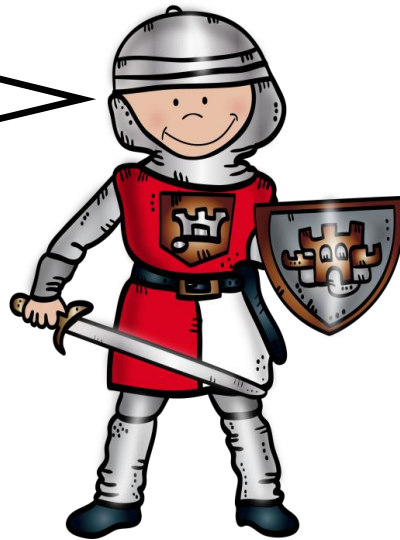
*La méchante sorcière Ursule envoie son dragon pour terroriser le peuple et prendre la princesse Susie lors de la fête du printemps.*

Un événement ou un personnage vient perturber la situation d'équilibre. C'est ici que l'histoire commence.

# Les péripéties

## LE DÉROULEMENT DE L'HISTOIRE

Dis-moi où se trouve la princesse!



Non, je refuse. La sorcière a besoin de ses cheveux pour une potion!

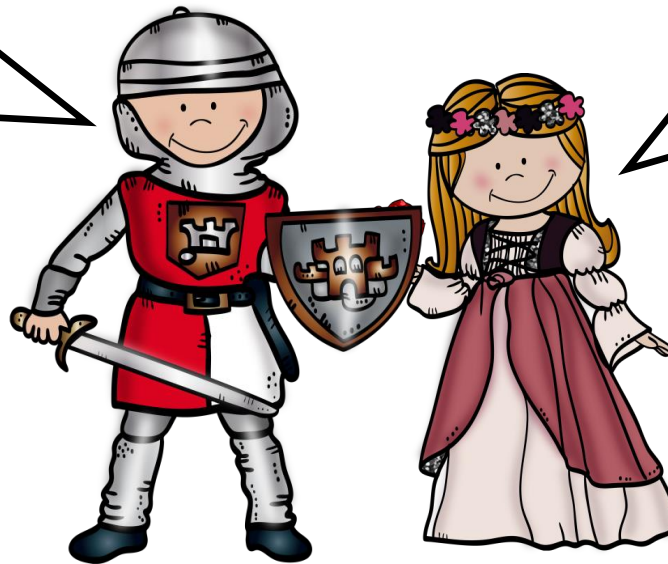


C'est la plus longue partie de l'histoire. On présente les actions, les événements que fait le héros afin de rétablir l'ordre à l'histoire. On retrouve du dialogue entre les personnages et les pensées du héros.

# Le dénouement

## ON RÈGLE LE PROBLÈME

Je t'ai princesse  
Suzie! La sorcière  
ne t'aura plus  
jamais!



Merci chevalier  
Laurent! Tu es mon  
héros!

C'est le moment lorsque le personnage ou le héros  
réussit sa mission.



# La situation finale

## TOUT EST RÉTABLI



C'est le moment où tout est rétabli et le personnage principal retrouve la situation de départ ou une nouvelle situation heureuse.